

Lyon

ZAC
POP'8^E

Aujourd'hui ma ville



Le site d'environ 3 hectares est une ancienne friche industrielle libérée par les établissements VALEO en 1998, rue Jean-Mermoz à Lyon 8^e dans le secteur du Bachut.

Cette ZAC s'intègre dans une dynamique de projet urbain global qui comprend la requalification des secteurs du Bachut et de la Maison de la Danse, la réalisation d'un « pôle santé » et des activités tertiaires sur « Valéo Nord », de l'autre côté de l'avenue Jean-Mermoz.

Depuis plusieurs années, ce quartier connaît une forte évolution, avec la construction ou la requalification d'équipements urbains structurants : la ligne T2 du tramway, l'Hôpital privé Jean-Mermoz, la médiathèque Marguerite-Duras, le musée urbain Tony Garnier... La transformation de l'avenue Mermoz en boulevard urbain redessinera totalement cette partie de la ville.

En 2003, la réalisation de cette opération a été confiée à l'OPAC DU RHONE pour ses capacités à gérer des projets urbains complexes, de qualité et orientés sur le développement durable.

Les premiers bâtiments de cette ZAC ont déjà été livrés ou sont en cours de livraison. Cette opération devrait être achevée à l'horizon 2011.

Reconvertir une friche industrielle

En lieu et place des anciens bâtiments de l'entreprise Valéo, un quartier nouveau voit le jour, il doit s'adapter et apporter une plus-value à l'environnement existant.

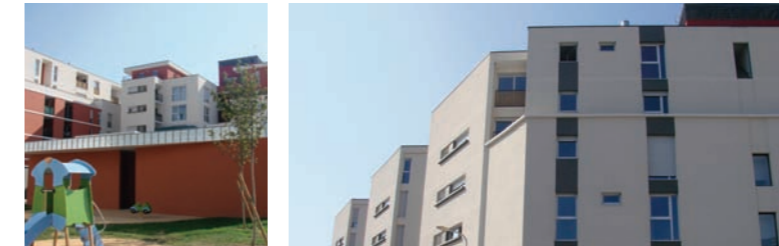


- Le premier bâtiment livré est une résidence de logements sociaux OPAC DU RHONE.
- Sur la façade Ouest de la ZAC ont été réalisées des résidences en accession privée.

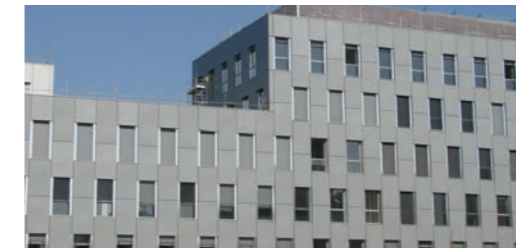


Qualité architecturale et qualité environnementale

L'architecte en chef de la ZAC, Sébastien Sperto, a particulièrement soigné le travail des formes pour proposer une réelle qualité résidentielle.



- Dans quelques mois, une crèche municipale proposera sur le site une cinquantaine de berceaux.
- Les volumes de bâti proposés sont volontairement variés.



- Une voie nouvelle permettra une circulation Nord-Sud.



- POP'8° se situe entre les avenue Mermoz et Général Frère.

Logements sociaux OPAC DU RHONE et crèche municipale

Bureaux (ICADE)

Accession privée

Accession privée

Accession privée



Les chiffres clés

- 43 600 m² de SHON totale dont :
 - 8 094 m² SHON de logements sociaux,
 - 19 837 m² SHON en accession ou en locatif libre,
 - 14 795 m² SHON d'activités,
 - 868 m² SHON de crèche.

Les chiffres clés :

- Le bilan total de la ZAC s'élève à 11,5 M€ HT.
- Environ 3,2 M€ HT d'acquisitions foncières.
- 2,3 M€ HT de travaux espaces publics VRD.
- Le bilan de la ZAC est équilibré.
- Aucune participation des collectivités n'est sollicitée.

Les Intervenants

Concédant : Grand Lyon

Aménageur : OPAC DU RHONE

Architecte en Chef : CIVITA

Conseil développement durable : Terre Eco

Maître d'œuvre VRD : BREA JNC

Les dates clés :

- Septembre 2002-2003 : Concertation
- Octobre 2003 : Création - Réalisation ZAC + signature Convention Publique d'Aménagement avec l'OPAC DU RHONE
- 2011 : Date fin concession d'aménagement



Siège social : 194, rue Duguesclin - 69433 LYON cedex 03
Tél. : 04 78 95 52 00 - www.opacdurhone.fr